

Drachen-Gelenkpuppe

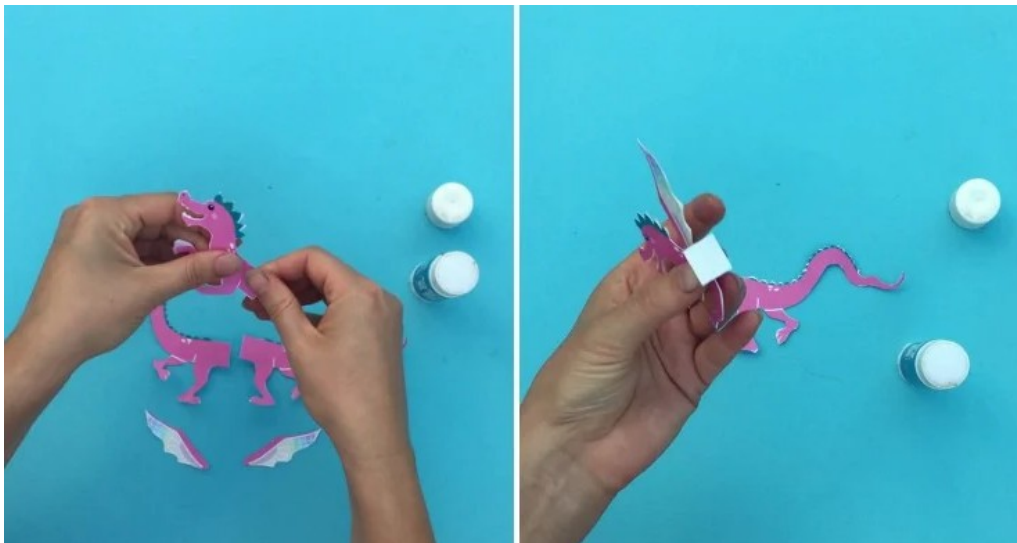


Was wird benötigt?

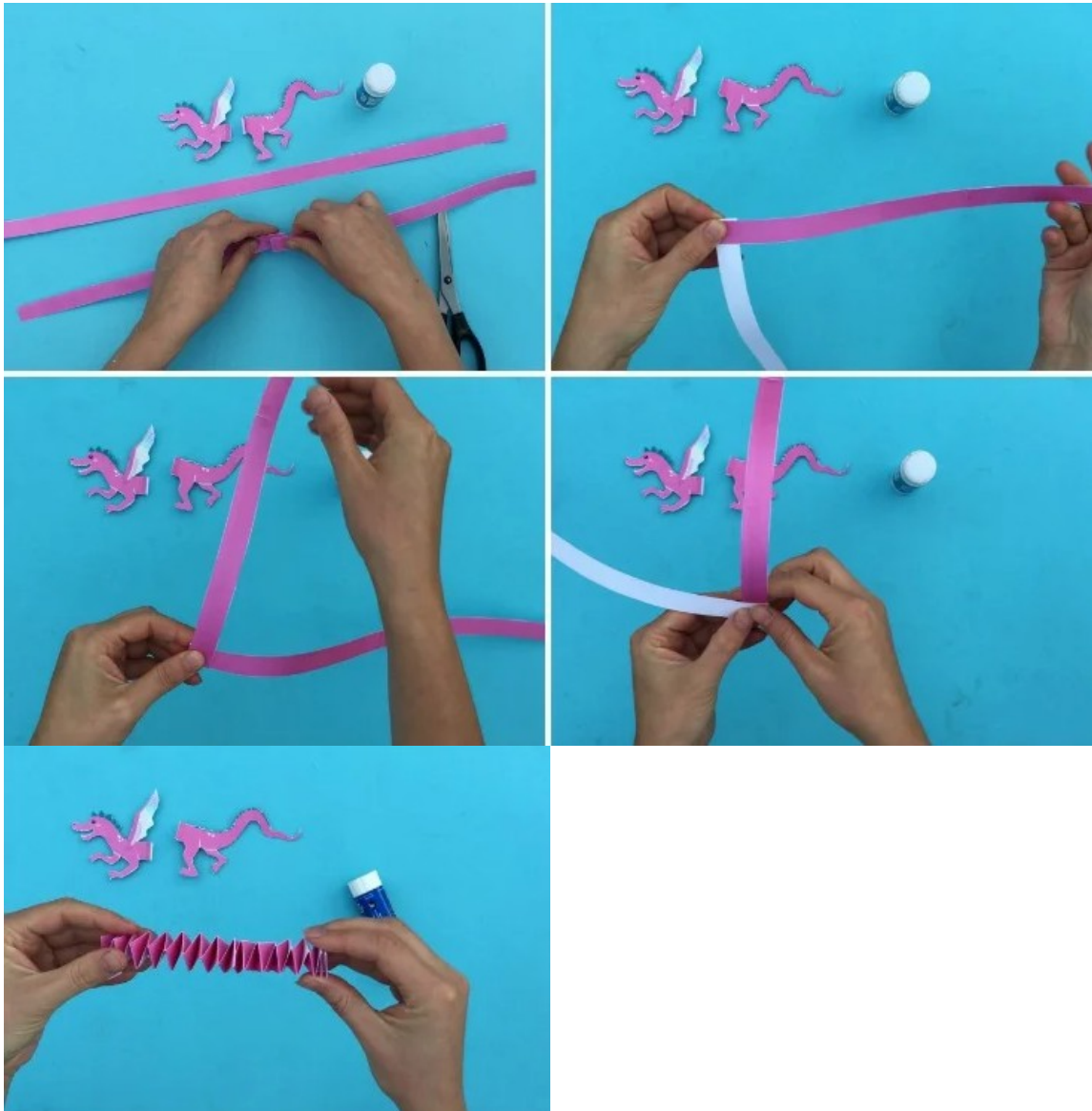
- Schablone
- Karton
- Klebstoff
- Spieße

Anleitung

1. Drachen ausmalen, wenn die leere Vorlage gewählt wurde
2. Drachenteile ausschneiden
3. linke und rechte Seite des Kopfes und Schwanzes zusammenkleben
 1. ca. 0,5 cm freilassen, an der der Kopf und der Schwanz am Körper befestigt werden. Diese Stelle ist auf allen Schablonen durch eine dünne gepunktete Linie markiert.
 2. Flügel mit am Kopf ankleben
 3. (ggf. bereits Spieße mit einkleben)



6. Falte das Papier an den gestrichelten Linien nach außen und verwende die Laschen, um sie später am Gelenkkörper zu befestigen.
7. Aus 2 oder 4 (2 jeweils aneinander geklebte) Streifen den Körper falten
 1. die zwei Streifen 90-Grad zueinander festkleben
 2. jeweils den unteren Streifen über den oberen Falten bis die Streifen enden (Akkordion-Faltung bzw. Hexentreppe)



8. Freigelassenen Laschen von Kopf und Schwanz an den Körper kleben
9. Spieße am Anfang und Ende festkleben (sofern noch nicht geschehen)

